

# ご入会のご案内

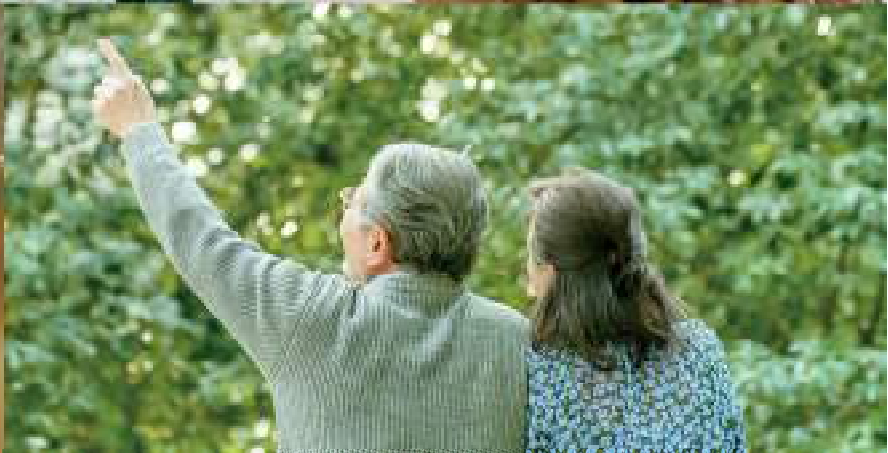
BE/BN BX/BY



be&co

花嫁再景

大阪府大阪市東区東1丁目12番10号 TEL.06-6850-2290



# 日本の家族のそばに、 もっと、ずっと。

人生のたいせつな日。  
家族の絆が紡がれる日。  
家族に感謝する日。  
家族への想いを新たにする日。  
そして、健やかな日々の暮らし。

幸せな時も不安な時も、  
嬉しい時も悲しい時も、ずっとそばにいる。  
どんな想いにも真摯にお応えし、  
幸せと安心をお届けする。

ベルコは今までもこれからも、  
皆様の人生のCONCIERGE (コンシェルジュ)として、  
日本中の家族に寄り添い続けていきます。

FAMILY LIFE CONCIERGE

be&co  
冠 婚 葬 祭



# 互助会ってなあに？

もしものときの出費に備えて、会員同士が助け合う仕組みです



月々一定額の積み立て、必要会員様から順番に

人生の二大セレモニーの「結婚式」と「お葬式」に備えるため、会員同士の相互扶助の精神から「互助会」は生まれました。ひとりひとりの掛金は少額でも、たくさんの会員が集まることで大きな保証が生まれます。

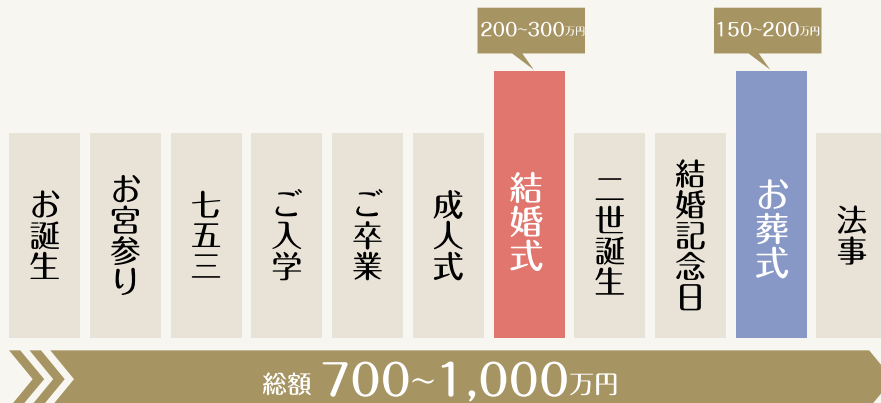
加入者(会員様)



## 生涯のセレモニーにかかる費用、ご存じですか？

冠婚葬祭の二大セレモニー（結婚式・お葬式）とその他のイベントを合わせるとなんと総額700万円から1,000万円にもなります。いつか来るその日のために前もって準備をしておくとお安心です。

生涯のセレモニーにかかる費用は



# なっとく！おトク！ベルコの互助会の仕組み

ベルコの互助会は「結婚式」・「お葬式」などの様々な人生のセレモニーのために、前もって少額ずつを積み立てしていただくことによって急な出費を抑え、さらに会員割引でよりお得にサービスを受けていただけるシステムです。

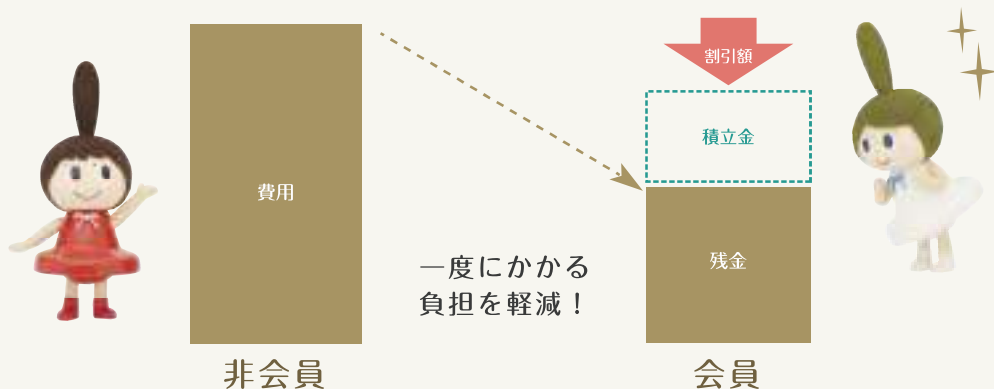
## おトクその1：月々わずかな掛金で、急な出費に備えて安心！

一度に支払えば大きな負担になる費用も、事前に少しずつ備えることで軽減できます。

関西BXコースの場合

**月々3,000円** × 120回 = 36万円

※上記の月額・支払回数・満期額は一例です。詳しくはプランページをご確認ください。



## おトクその2：ベルコ会員様だけの特別価格でさらにお得！

会員でなくても、ベルコの葬儀は他葬儀場と比べてずっとお得ですが、会員になると更にお得！

例えば

	結婚式 (BX/BYコースの場合)	お葬式 (BX/BYコース 白木祭壇スタイルの場合)
一般通常価格 (役務に含まれるもの)	535,000円 <sup>税別</sup>	500,210円 <sup>税別</sup>
掛金満期額	360,000円 <sup>税別</sup>	360,000円 <sup>税別</sup>
	<b>175,000円<sup>税別</sup> もおトクに！</b>	<b>140,210円<sup>税別</sup> もおトクに！</b>

※ただし、施行時に消費税相当額をお預かりいたします。

# 安心と信頼のシステムで皆様のライフワークを トータルにプロデュースいたします。



ベルコ

8

つの大きな安心！



1

## 加入口数、施設保有数は互助会最大規模

ベルコの加入口数は260万口を超え、結婚式場30ヶ所以上・葬祭場200ヶ所以上を保有する業界最大手！皆様のそばにベルコはあります。

2

## 年間4万件のお葬式をお手伝い

ベルコでは300名を超える葬祭ディレクター資格保有者が在籍し、年間4万件を超えるお葬式を心を込めてお手伝いさせて頂いております。

3

## 婚礼組数は年間3000組以上

専門式場やゲストハウスにホテルなど様々なニーズにお応えできる式場があり、ベテランプランナーたちが(有資格ウェディングプランナー多数在籍)オンリーワンのお식을創り上げて参ります。

4

## 契約内容は一生保証！

将来物価が上昇してもご契約時の内容の施行をご提供致します。また、払込み途中でも残額を一括精算して頂き利用する事が出来ます。(契約約款の役務内容をご参照下さい)

5

## 経済産業大臣の許可事業だから安心・安全

皆様の大切な資金をお預かりする性質上、ベルコは経済産業大臣の許可事業として「割賦販売法」に基づき厳しい審査・監督を受けて運営されています。

6

## 掛金は法に基づき指定機関で保全しています

割賦販売法により加入者様からお預かりした月掛金残高の1/2に相当する額を法務局・互助会保証(株)等に供託並びに供託委託契約を締結し保全しています。

7

## ご葬儀の営業は24時間体制です

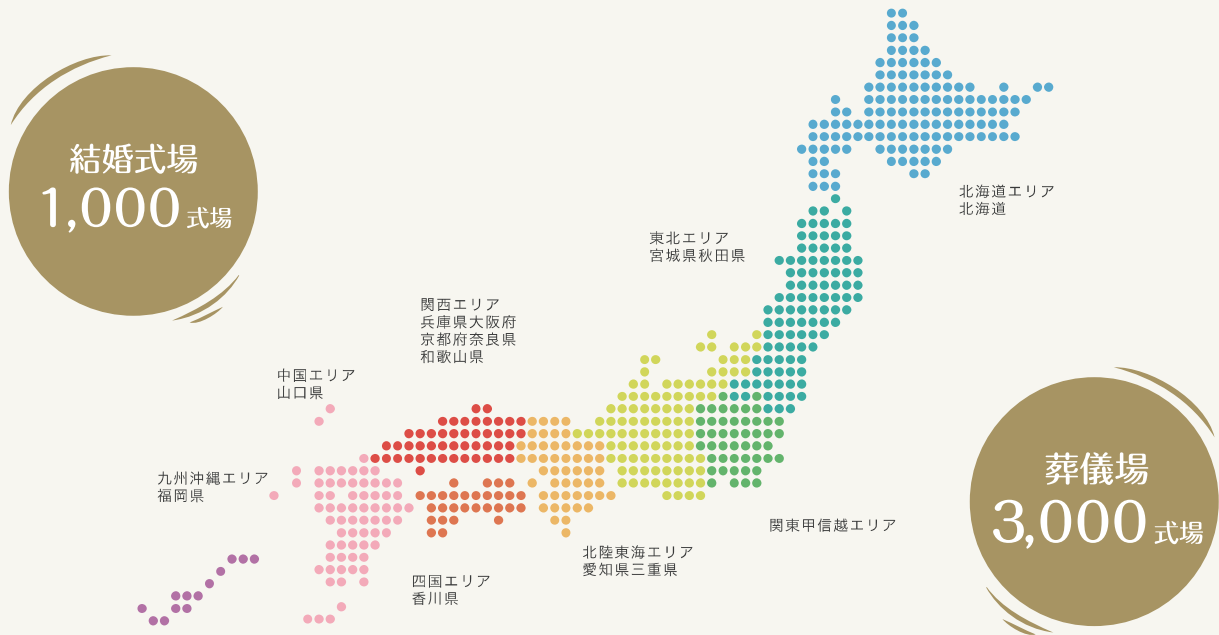
遠近昼夜を問わずご一報ください。  
速やかに係員が対応・手配致します。

8

## 転居しても役務提供が受けられます

営業許可番号を持つ全ての互助会は相互に連携しているため、引っ越し先でもサービスを受ける事が出来ます。  
(移籍先地域により契約内容が異なる場合がございます)

# 地域に密着した安心の全国互助会ネットワーク



## Bellco's LIFE PLANNING

大切なご家族の一生のセレモニーをお手伝い

ベルコでは生まれてから旅立つまで、皆様の一生の通過儀礼をトータルでお世話させていただきます。  
豊富な契約プランからそれぞれのお客様にあった最適プランをご提案致します。

出産	お宮参り	七五三	ご入学	ご卒業	成人式
結婚式	ご結婚 周年記念	長寿の お祝い	ゆとりの 余暇	お葬式	供養





## WEDDING OF BELLCLASSIC

ドレスを纏った花嫁が主役になれる場所・・・

思い出がつまった過去や、未来に期待している今の気持ち、

その気持ちを私たちと共有しながら、おふたりらしい1日を創り上げていきましょう。





BE/BN  
24万円コース

リーズナブルな価格で憧れの結婚式を。



BE

24万円コース 2,000円×120回

ただし、施行時に消費税相当額をお預かりいたします。  
詳しくはBEコース契約約款(2023年8月1日適用)をご覧ください。

BE

24万円コース 2,000円×120回

ただし、施行時に消費税相当額をお預かりいたします。  
詳しくはBEコース契約約款(2023年8月1日適用)をご覧ください。

BN

24万円コース 4,000円×60回

ただし、施行時に消費税相当額をお預かりいたします。  
詳しくはBNコース契約約款(2023年8月1日適用)をご覧ください。

BN

24万円コース 4,000円×60回

ただし、施行時に消費税相当額をお預かりいたします。  
詳しくはBNコース契約約款(2023年8月1日適用)をご覧ください。

## ご婚礼(新婦様)にご利用の場合

項目	役務内容及び附帯明細
新婦貸衣裳	打掛、又はウェディングドレス又はカクテルドレスの中から、お好みの貸衣裳2点、合計28万円迄充当
お支度料	当社指定式場における専属美容師による 婚礼当日の着付料(お色直し1回を含む、合計2点迄)
肌着セット又は ドレス小物セット	A…裾除け・ガーゼ肌着・白足袋・和装用ストッキング(和装時のみ) B…ドレス用小物セット(ネックレス・イヤリング・ヘッドアクセサリー) AまたはBのいずれか
ブーケ	当社オリジナル、ウェディング生花ブーケ(2万円迄)

## ご婚礼(新郎様)にご利用の場合

項目	役務内容及び附帯明細
新郎貸衣裳	式服(羽織袴または、タキシード) 合計15万円迄充当
お支度料	当社指定式場における専属美容師による 婚礼当日の着付料(お色直し1回を含む、合計2点迄)
記念写真	1ポーズ(6つ切サイズ・各2枚仕上げ)
写真商品及び 映像商品	写真商品及び映像商品を5万円分迄充当
挙式料	当社指定式場における挙式料金。神式の場合は 全額、教会式又は人前式の場合、10万円迄充当
施設使用料	披露宴会場使用料を5万円迄充当 (当社指定式場に限り)

※写真は全てイメージです。



**BE** **24万円コース** 2,000円×120回  
ただし、施行時に消費税相当額をお預かりいたします。  
 詳しくはBEコース契約約款(2023年8月1日適用)をご覧ください。

**BN** **24万円コース** 4,000円×60回  
ただし、施行時に消費税相当額をお預かりいたします。  
 詳しくはBNコース契約約款(2023年8月1日適用)をご覧ください。

### 海外挙式にご利用の場合

項目	役務内容及び附帯明細
ハワイにおける挙式	当社指定教会における式場使用料、牧師または司式者
基本ブーケ&ブートニア	生花(ホワイトオーキッドのクラッチブーケ)
演出	フラワーシャワー(約5名様分) ユニティサンドセレモニー ケーキカット用ウェディングケーキは、お召し上がり・お持ち帰りできません。 ケーキカット&乾杯セレモニー(ノンアルコールスパークリングワイン6名様分) 音楽奏者&シンガー 各1名
小物	リングピロー(レンタル) 結婚証明書(法的効力はありません)
会場装花	祭壇&ベンチ装花(造花)
介添え	日本語を話すコーディネーター(通訳兼介添え)
記念写真	ビーチ撮影3ポーズ(8切、台紙仕上げ)
送迎	新郎新婦リムジン送迎(ご宿泊ホテル～挙式会場～ご宿泊ホテル)

留意事項	演出	人前式を行う場合は司式者となります。 ケーキカット用ウェディングケーキは、お召し上がり・お持ち帰りできません。 音楽奏者はオルガニストまたはウクレレシンガーのいずれかであり、挙式会場により異なります。
	送迎	ワイキキエリア(カハラ地区含む)のみの対応となります。 挙式終了後、パーティー会場へ向かう場合は会場までの送迎となります。

※現地での対応・施行につきましては、KURAUDIA USA,LTD他、当社指定の所属スタッフが承ります。  
 ※上記内容について、互助会の都合又は指定の式場の都合により用途変更又は廃止する場合がありますので、ご了承ください。  
 ※写真は全てイメージです。

### 写真コースにご利用の場合

項目	役務内容及び附帯明細
新郎貸衣裳	タキシード
小物一式	ワイシャツ・白手袋・カフス・ポケットチーフ
新郎着付料	専属式場における新郎衣裳着付料
新婦衣裳	ウェディングドレス
小物一式	パールイヤリング・ネックレス・パニエ・手袋・靴
新婦着付料	専属式場における新婦衣裳着付料
記念写真	1ポーズ(6つ切りサイズ・各2枚仕上げ)

※写真は全てイメージです。

**BE** **24万円コース** 2,000円×120回  
ただし、施行時に消費税相当額をお預かりいたします。  
 詳しくはBEコース契約約款(2023年8月1日適用)をご覧ください。

**BN** **24万円コース** 4,000円×60回  
ただし、施行時に消費税相当額をお預かりいたします。  
 詳しくはBNコース契約約款(2023年8月1日適用)をご覧ください。



BX/BY  
36万円コース

充実した内容でお二人の理想の結婚式が叶う。



BX

36万円コース 3,000円×120回

ただし、施行時に消費税相当額をお預かりいたします。  
詳しくはBXコース契約約款(2023年8月1日適用)をご覧ください。

BX

36万円コース 3,000円×120回

ただし、施行時に消費税相当額をお預かりいたします。  
詳しくはBXコース契約約款(2023年8月1日適用)をご覧ください。

BY

36万円コース 5,000円×72回

ただし、施行時に消費税相当額をお預かりいたします。  
詳しくはBYコース契約約款(2023年8月1日適用)をご覧ください。

BY

36万円コース 5,000円×72回

ただし、施行時に消費税相当額をお預かりいたします。  
詳しくはBYコース契約約款(2023年8月1日適用)をご覧ください。

## ご婚礼(新婦様)にご利用の場合

項目	役務内容及び附带明細
新婦貸衣裳	打掛、又はウェディングドレス又はカクテルドレスの中から、お好みの貸衣裳2点、合計38万円迄充当
お支度料	当社指定式場における専属美容師による 婚礼当日の着付料(お色直し1回を含む、合計2点迄)
肌着セット又は ドレス小物セット	A…裾除け・ガーゼ肌着・白足袋・和装用ストッキング(和装時のみ) B…ドレス用小物セット(ネックレス・イヤリング・ヘッドアクセサリー) AまたはBのいずれか
ブーケ	当社オリジナル、ウェディング生花ブーケ(2万円迄)
貸衣裳	A…ご両親用貸衣裳、留袖及びモーニング 各1点、2点の合計6万円迄。 B…新婦様お衣裳代金に充当6万円迄。 AまたはBのいずれか

## ご婚礼(新郎様)にご利用の場合

項目	役務内容及び附带明細
新郎貸衣裳	式服(羽織袴または、タキシード) 合計15万円迄充当
お支度料	当社指定式場における専属美容師による 婚礼当日の着付料(お色直し1回を含む、合計2点迄)
記念写真	1ポーズ(6つ切サイズ・各2枚仕上げ)
挙式料	当社指定式場における挙式料金。神式の場合は 全額、教会式又は人前式の場合、10万円迄充当
施設使用料	披露宴会場使用料を5万円迄充当 (当社指定式場に限り)
写真商品及び 映像商品	写真商品及び映像商品を10万円分迄充当
引出物記念品	引出物3万円分迄充当 (当社式場が取扱う商品に限り)

※写真は全てイメージです。



**BX** **36万円コース** 3,000円×120回  
ただし、施行時に消費税相当額をお預かりいたします。  
 詳しくはBXコース契約約款(2023年8月1日適用)をご覧ください。

**BY** **36万円コース** 5,000円×72回  
ただし、施行時に消費税相当額をお預かりいたします。  
 詳しくはBYコース契約約款(2023年8月1日適用)をご覧ください。

## 海外挙式にご利用の場合

項目	役務内容及び附帯明細
ハワイにおける挙式	当社指定教会における式場使用料、牧師または司式者
基本ブーケ&ブートニア	生花(ホワイトオーキッドのクラッチブーケ)
演出	フラワーシャワー(約5名様分) ユニティサンドセレモニー ケーキカット&乾杯セレモニー(ノンアルコールスパークリングワイン6名様分) 音楽奏者&シンガー 各1名
小物	リングピロー(レンタル) 結婚証明書(法的効力はありません)
会場装花	祭壇&ベンチ装花(造花)
介添え	日本語を話すコーディネーター(通訳兼介添え)
記念写真	ビーチ撮影3ポーズ(8切、台紙仕上げ)
スナップアルバム	5万円迄充当
ムービー	5万円迄充当
送迎	新郎新婦リムジン送迎(ご宿泊ホテル~挙式会場~ご宿泊ホテル)

留意事項	演出	人前式を行う場合は司式者となります。 ケーキカット用ウェディングケーキは、お召し上がり・お持ち帰りができません。 音楽奏者はオルガニストまたはウクレレシンガーのいずれかであり、挙式会場により異なります。
	送迎	ワイキキエリア(カハラ地区含む)のみの対応となります。 挙式終了後、パーティー会場へ向かう場合は会場までの送迎となります。

※現地での対応・施行につきましては、KURAUDIA USA,LTD他、当社指定の所属スタッフが承ります。  
 ※上記内容について、互助会の都合又は指定の式場の都合により用途変更又は廃止する場合がありますので、ご了承ください。  
 ※写真は全てイメージです。



## ベルコのお葬式

心と一緒に、時代と一緒に。

ベルコは昭和44年の創業以来、50年以上にわたり皆様の「最期のお別れ」のお手伝いをしてまいりました。葬祭業界最大規模となる全国200施設以上を展開、年間葬儀施行数40,000件の安心と信頼の実績がございます。

お客様の心に寄り添い、ひとつひとつのお식을心をこめてサポートさせて頂いております。



## 葬儀の流れ

専任のスタッフがずっとそばでお世話させていただきます。



※上記掲載内容は、仏式の一例を紹介しております。地域により異なる場合がございます。



## NEW STYLES ヘルコの新しのお葬式

ヘルコでは故人様やご遺族様のご希望に寄り添った「自分らしいエンディング」をお迎えいただけるよう、新しいお葬式のスタイルをご提案しております。

## FUNERAL

### ヘルコの葬儀

「故人らしさ」「遺族の想い」をたいせつに考え、時代とともに多様化する幅広いお葬式のニーズにお応えいたします。また『全互協葬儀品質認定』を受けた高い業務品質サービスで最期のときを真心込めてご奉仕いたします。







## STAFF

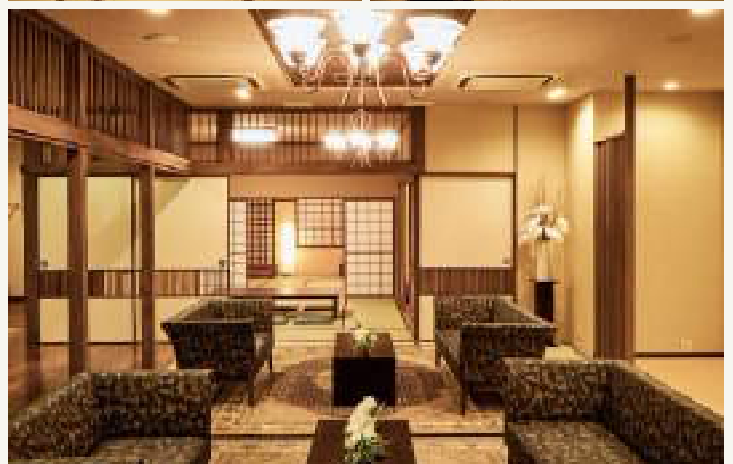
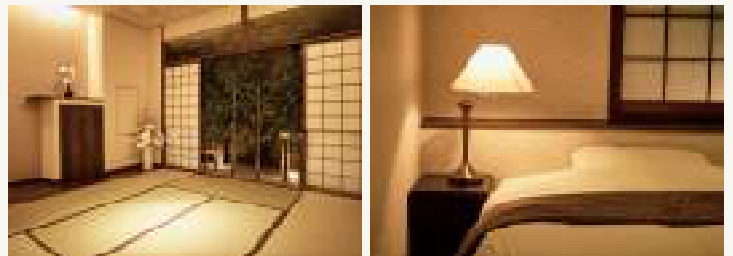
### ベルコのスタッフ

ベルコには 300 名以上の葬祭ディレクター（一級または二級取得者）が在籍、安心してお世話をお任せください。全スタッフが大切な方を亡くされたご遺族様の心に寄り添い、おもてなしの心で精一杯お手伝いをさせていただきます。

## HOSPITALITY SPACE

### ベルコの安らく上質な空間

ベルコ会館では最新の設備と落ち着いた雰囲気の中で厳かにセレモニーを執り行います。ご親族様が周りに気兼ねすることなく、心静かに過ごして頂けるよう、ホテルライクな個室やお風呂設備なども併設。故人様との最期の時を安らかに過ごしていただける邸宅風会館など様々なスタイルの会館をご用意しております。



# F U N E R A L

株式会社ベルコの葬儀場は、  
厳粛なムードの中でもリラックスしてお過ごし頂けるように  
柔らかく暖かな空間を演出しております。  
最新の設備も兼ね揃え、お越し頂くすべての方が  
心地よく過ごしいただけるよう配慮しております。

役務内容に含まれるもの



寝台車



ドライアイス



枕飾り一式



御棺



お棺用布団



御納棺奉仕



安置布団



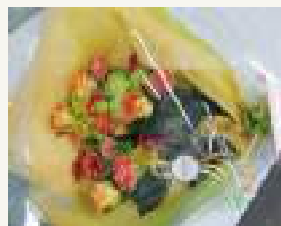
生花一对(親族一同)



焼香セット



遺影写真



お別れ用花束



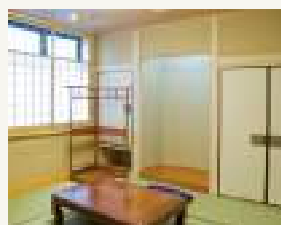
寝台霊柩車



お骨箱セット



霊安室使用料



寺院控室



ご案内スタッフ



手続き



案内看板一式

※祭壇・役務アイテム写真はすべてイメージです。ご希望される会場によりタイプ形が異なりますのでご確認ください。

BE

24万円コース 2,000円×120回

ただし、施行時に消費税相当額をお預かりいたします。  
詳しくはBEコース契約約款(2023年8月1日適用)をご覧ください。

BN

24万円コース 4,000円×60回

ただし、施行時に消費税相当額をお預かりいたします。  
詳しくはBNコース契約約款(2023年8月1日適用)をご覧ください。

## ご葬儀 にご利用の場合

故人の生涯にふさわしいセレモニーを思いをこめてお飾りいたします。  
お気軽にお問い合わせ下さい。

項目	役務内容及び附帯明細	BE・BNコース
		240,000円コース
寝台車	営業地域内、病院より自宅10km以内	○
ドライアイス	エコドライ又はドライアイス(10kg)1回分	○
枕飾り	経机・位牌・霊供膳・三具足・ローソク・線香・記録帳	○
御棺	規格窓付寝棺(平棺)、内張り付	○
お棺用布団	込布団	○
奉仕	御納棺奉仕	○
安置布団		○
生花	生花一对(親族一同)(2万円迄)	○
焼香セット	焼香台・香鉢・お香	○
写真	遺影祭壇用カラー写真(額付)	○
お別れ用花束	1万円	○
寝台霊柩車	寝台霊柩車	○
お骨箱セット	本骨壺・本骨覆い・胴骨壺・胴骨箱・胴骨箱覆い	○
霊安室使用料		○
寺院控室	寺院等の宗教者ご利用時	○
ご案内スタッフ	火葬場案内	○
手続き	役所、火葬場等手続き	○
案内看板一式		○

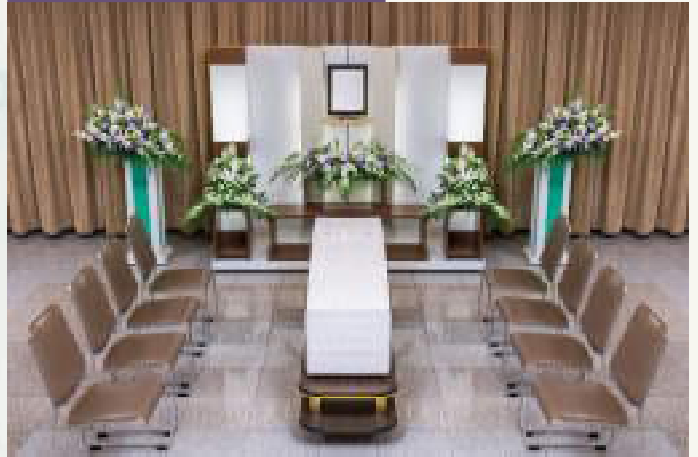
(注) 次のような場合がありますので予めご了承ください。

- ・各飾付物品の名称(呼称)は、2023年8月1日現在のものを使用していますが、後日商品区分の変更等により、名称(呼称)を変更する場合があります。
  - ・施行場所の広さ、状況等により表示した飾付物品で装飾できない場合は、他の代替品で装飾する場合があります。
  - ・表示した祭壇又は飾付物品が製造中止等により、表示物品が御奉仕できなくなった場合は、その表示物品の評価額を下廻らない飾付物品にて代替御奉仕させていただく場合があります。
- ※各契約の役務内容を上回る物品又は設備等をご希望の場合はご相談のうえ契約外費用として別途ご注文承ります。

契約内容に含まれないもの 祭壇、式場使用料、お車関係、生花(桜)類、粗供養、料理、御布施など前記別表にないもの

3つのスタイルから  
お選びいただけます。

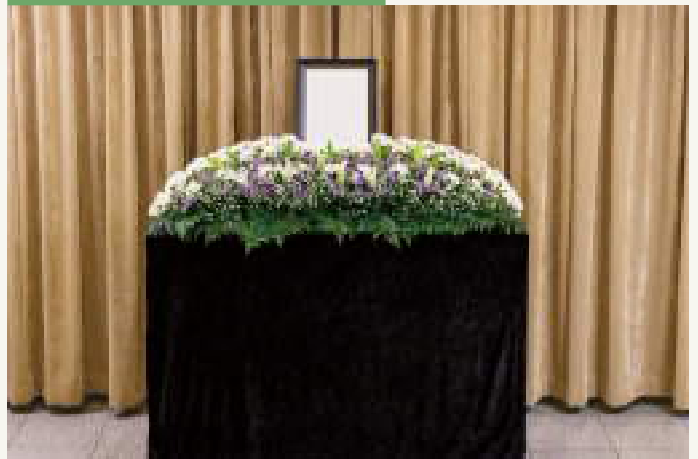
リビング葬スタイル



白木祭壇スタイル



花祭壇葬スタイル



役務内容に含まれるもの

													
祭壇	寝台車	ドライアイス	枕飾り一式	御棺	御納棺奉仕	遺影写真	焼香セット	霊柩車	お骨箱セット	手続き	ご案内スタッフ		
お棺用布団	安置布団	案内看板一式	仏衣一式	祭壇用供物	電装提灯	記録写真	音響設備	式進行	親族控室・食事室	寺院控室	法事席料	生花一對(親族一同)	祭壇飾花

…… 全スタイル共通

…… 白木祭壇スタイルのみ

※祭壇・役務アイテム写真はすべてイメージです。ご希望される会場によりタイプ形が異なりますのでご確認ください。

**BX** **36万円コース** 3,000円×120回  
 ただし、施行時に消費税相当額をお預かりいたします。  
 詳しくはBXコース契約約款(2023年8月1日適用)をご覧ください。

**BY** **36万円コース** 5,000円×72回  
 ただし、施行時に消費税相当額をお預かりいたします。  
 詳しくはBYコース契約約款(2023年8月1日適用)をご覧ください。



## ご葬儀 にご利用の場合

故人の生涯にふさわしいセレモニーを思いをこめてお飾りいたします。  
 お気軽に問い合わせ下さい。

項目	役務内容及び附帯明細	BX・BYコース 360,000円コース(Aコース～Dコースより選択)			
		A 白木祭壇スタイル	B リビング葬スタイル	C 花祭壇葬スタイル	D 自宅・寺院・集会所
祭壇		白木六尺四段	リビング葬祭壇	花祭壇	白木六尺四段
寝台車	営業地域内、病院より自宅10km以内	○	○	○	○
ドライアイス	エコドライ又はドライアイス(10kg)1回分	○	○	○	○
枕飾り	経机・位牌・霊供膳・三具足・ローソク・線香・記録帳	○	○	○	○
御棺	規格窓付寝棺(平棺)、内張り付	○	○	○	○
奉仕	御納棺奉仕	○	○	○	○
写真	遺影祭壇用カラー写真(額付)	○	○	○	○
焼香セット	焼香台・香鉢・お香	○	○	○	○
霊柩車	霊柩車(国産車1500ccクラス)	○	○	○	○
お骨箱セット	本骨壺・本骨覆い・胴骨壺・胴骨箱・胴骨箱覆い	○	○	○	○
手続き	役所、火葬場等手続き	○	○	○	○
ご案内スタッフ	火葬場案内	○	○	○	○
お棺用布団	込布団	○	○	○	○
安置布団		○	○	○	○
案内看板一式		○	○	○	○
仏衣	仏衣一式(手甲・脚絆・六文銭)	○	○	○	○
祭壇用供物	祭壇用供物	○	○	○	○
電装提灯	電装提灯 一对	○	○	○	○
記録写真	葬儀記録写真(祭壇・集合・他スナップ)カラー10P	○	○	○	○
音響設備	音響照明設備(マイク設備・照明設備・BGM)	○	○	○	○
式進行	当社専門社員による式進行	○	○	○	○
親族控室・食事室		○	○	○	×
寺院控室	寺院等の宗教者ご利用時	○	○	○	×
法事席料	告別式当日、法要及び料理をご注文の場合のみ	○	○	○	×
生花	生花一对(親族一同)(2万円迄)	○	×	×	×
祭壇花	祭壇飾花(1万円迄)	○	×	×	○
室内装飾	白幕・白黒幕(※外飾り施行のみ白幕)、照明設備	×	×	×	○
受付所設備	受付テント(2坪)、受付台、椅子(3ヶ)	×	×	×	○
	来客用テント(2坪)および椅子(20ヶ)	×	×	×	○
門前提灯		×	×	×	○
提灯台		×	×	×	○
大門標		×	×	×	○
柵	柵一对(親族一同)(2万円迄)※外飾り施行のみ	×	×	×	○

(注) 次のような場合がありますので予めご了承ください。

- 各飾付物品の名称(呼称)は、2023年8月1日現在のものを使用していますが、後日商品区分の変更等により、名称(呼称)を変更する場合があります。
  - 施行場所の広さ、状況等により表示した飾付物品で装飾できない場合は、他の代替品で装飾する場合があります。
  - 表示した祭壇又は飾付物品が製造中止等により、表示物品が御奉仕できなくなった場合は、その表示物品の評価額を下廻らない飾付物品にて代替御奉仕させていただく場合があります。
- ※各契約の役務内容を上回る物品又は設備等をご希望の場合はご相談のうえ契約外費用として別途ご注文承ります。

×印の役務は有料にて承ります。

契約内容に含まれないもの 式場使用料、お車関係、生花(柵)類、粗供養、料理、御布施など前記別表にないもの

## BE・BNコース契約約款抜粋(2023年8月1日適用)

株式会社ベルコ(以下「ベルコ」という。)と、ベルコ加入者(以下「加入者」という。)とは、下記に定めるところにより、ベルコ契約(以下「契約」という。)を締結します。

### 第1条(契約の目的)

この契約は、加入者が将来行う冠婚葬祭に備え、所定の月掛金を前払いで支払うことにより、加入者は、冠婚葬祭に係る役務サービス等の提供を受ける権利を取得し、ベルコは、加入者の請求により、冠婚葬祭に係る役務サービス等を提供する義務を負うことを目的とします。

なお、この契約は、冠婚葬祭に係る役務サービス等の提供を目的としたものであり、銀行、信託等の金融機関への預金と異なり、お預かりする月掛金に利息は発生しません。

### 第5条(契約金額、月掛金の額、支払方法等)

1. 契約金額、月掛金の額、支払方法及び支払時期等は、次のとおりとし、契約金額完納前に施行が行われる場合は、利用時に月掛金の残額を一括して払込みいただけます。なお、クレジットカード及びデビットカードについては初回金のお支払いにのみご利用頂けます。

コース	契約金額	月掛金の額	月掛金の回数及び期間	支払方法	支払時期
BEコース	240,000円	毎月2,000円	120回・120か月	集金・持参 送金・口座振替	毎月 指定期日
BNコース	240,000円	毎月4,000円	60回・60か月		

### 第18条(契約の解除)

2. この契約は、加入者の申し出により解約することができます。解約とは、契約期間中の契約解除を言い、解約の申し出があった日とは、本条第4項の書類の提出があった日を言います。  
この場合ベルコは、月掛金残高から所定の手数料を差し引いた本条第3項の返戻金表記載の金額を解約返戻金として、解約の申し出の日から45日以内に、原則として加入者が月掛金を支払うために指定した最新引き落とし口座(月掛金を現金にて支払いした場合等は加入者本人の口座)に振り込みます。

なお、生活保護法に基づく生活保護を受けられることになった場合の解約については、証明書が必要になります。この場合、月掛金残高全額を加入者本人の口座に振り込みお返しします。

### 3. 返戻金表

#### BEコース返戻金表

種別	払込済回数										終了後 (120回)	
	1回	2回	3回	4回	5回	6回	7回	8回	9回以降	～		
① 月掛金残高	2,000円	4,000円	6,000円	8,000円	10,000円	12,000円	14,000円	16,000円	18,000円	8回月掛金残高+ 1回毎に2,000円加算	～	240,000円
② 所定手数料	11,000円	11,075円	11,150円	11,225円	11,300円	11,375円	11,450円	11,525円	11,600円	8回手数料+ 1回毎に75円加算	～	19,925円
③ BEコース返戻金 2,000円×120回 (①-②=③)	0円	0円	0円	0円	0円	625円	2,550円	4,475円	6,400円	8回返戻金+ 1回毎に1,925円加算	～	220,075円

#### BNコース返戻金表

種別	払込済回数										終了後 (60回)	
	1回	2回	3回	4回	5回	6回	7回	8回	9回以降	～		
① 月掛金残高	4,000円	8,000円	12,000円	16,000円	20,000円	24,000円	28,000円	32,000円	36,000円	8回月掛金残高+ 1回毎に4,000円加算	～	240,000円
② 所定手数料	11,000円	11,075円	11,150円	11,225円	11,300円	11,375円	11,450円	11,525円	11,600円	8回手数料+ 1回毎に75円加算	～	15,425円
③ BNコース返戻金 4,000円×60回 (①-②=③)	0円	0円	850円	4,775円	8,700円	12,625円	16,550円	20,475円	24,400円	8回返戻金+ 1回毎に3,925円加算	～	224,575円

4. 解約手続きは、ご本人の確認のため、原則として各支社管理室で行います。

- 必要書類は、自署による解約申込書、加入者証(会員証)になります。
- 本人を確認させていただくため、原則として次の物のうち、いずれか一つが必要です。  
運転免許証、各種健康保険証、各種年金手帳、パスポート等。

当契約は、冠婚葬祭のセレモニーの利用目的でのご契約です。  
銀行、信託等の預金とは、性質がおのずと異なりますので、ご承認のうえご契約ください。  
解約されますと、ご返金額は手数料引きとなり、お客様は損失を被ることになります。

## BX・BYコース契約約款抜粋(2023年8月1日適用)

株式会社ベルコ(以下「ベルコ」という。)と、ベルコ加入者(以下「加入者」という。)とは、下記に定めるところにより、ベルコ契約(以下「契約」という。)を締結します。

### 第1条(契約の目的)

この契約は、加入者が将来行う冠婚葬祭に備え、所定の月掛金を前払いで支払うことにより、加入者は、冠婚葬祭に係る役務サービス等の提供を受ける権利を取得し、ベルコは、加入者の請求により、冠婚葬祭に係る役務サービス等を提供する義務を負うことを目的とします。

なお、この契約は、冠婚葬祭に係る役務サービス等の提供を目的としたものであり、銀行、信託等の金融機関への預金と異なり、お預かりする月掛金に利息は発生しません。

### 第5条(契約金額、月掛金の額、支払方法等)

1. 契約金額、月掛金の額、支払方法及び支払時期等は、次のとおりとし、契約金額完納前に施行が行われる場合は、利用時に月掛金の残額を一括して払込みいただけます。なお、クレジットカード及びデビットカードについては初回金のお支払いにのみご利用頂けます。

コース	契約金額	月掛金の額	月掛金の回数及び期間	支払方法	支払時期
BXコース	360,000円	毎月3,000円	120回・120か月	集金・持参 送金・口座振替	毎月 指定期日
BYコース	360,000円	毎月5,000円	72回・72か月		

### 第18条(契約の解除)

2. この契約は、加入者の申し出により解約することができます。解約とは、契約期間中の契約解除を言い、解約の申し出があった日とは、本条第4項の書類の提出があった日を言います。

この場合ベルコは、月掛金残高から所定の手数料を差し引いた本条第3項の返戻金表記載の金額を解約返戻金として、解約の申し出の日から45日以内に、原則として加入者が月掛金を支払うために指定した最新引き落とし口座(月掛金を現金にて支払いした場合等は加入者本人の口座)に振り込みます。

なお、生活保護法に基づく生活保護を受けられることになった場合の解約については、証明書が必要になります。この場合、月掛金残高全額を加入者本人の口座に振り込みお返しします。

### 3. 返戻金表

#### BXコース返戻金表

種別	払込済回数										終了後 (120回)	
	1回	2回	3回	4回	5回	6回	7回	8回	9回以降	～		
① 月掛金残高	3,000円	6,000円	9,000円	12,000円	15,000円	18,000円	21,000円	24,000円	24,000円	8回月掛金残高+ 1回毎に3,000円加算	～	360,000円
② 所定手数料	13,000円	13,075円	13,150円	13,225円	13,300円	13,375円	13,450円	13,525円	13,525円	8回手数料+ 1回毎に75円加算	～	21,925円
③ BXコース返戻金 3,000円×120回 (①-②=③)	0円	0円	0円	0円	1,700円	4,650円	7,550円	10,475円	10,475円	8回返戻金+ 1回毎に2,925円加算	～	338,075円

#### BYコース返戻金表

種別	払込済回数										終了後 (72回)	
	1回	2回	3回	4回	5回	6回	7回	8回	9回以降	～		
① 月掛金残高	5,000円	10,000円	15,000円	20,000円	25,000円	30,000円	35,000円	40,000円	40,000円	8回月掛金残高+ 1回毎に5,000円加算	～	360,000円
② 所定手数料	13,000円	13,075円	13,150円	13,225円	13,300円	13,375円	13,450円	13,525円	13,525円	8回手数料+ 1回毎に75円加算	～	18,325円
③ BYコース返戻金 5,000円×72回 (①-②=③)	0円	0円	1,850円	6,775円	11,700円	16,625円	21,550円	26,475円	26,475円	8回返戻金+ 1回毎に4,925円加算	～	341,675円

4. 解約手続きは、ご本人の確認のため、原則として各支社管理室で行います。

- 必要書類は、自署による解約申込書、加入者証(会員証)になります。
- 本人を確認させていただくため、原則として次の物のうち、いずれか一つが必要です。  
運転免許証、各種健康保険証、各種年金手帳、パスポート等。

当契約は、冠婚葬祭のセレモニーの利用目的でのご契約です。  
銀行、信託等の預金とは、性質がおのずと異なりますので、ご承認のうえご契約ください。  
解約されますと、ご返金額は手数料引きとなり、お客様は損失を被ることになります。

