

仙台支社	仙台市若林区新寺1-1-10	☎(022)292-7080
大崎支社	大崎市古川字城西20-1	☎(0229)21-7255
ウェディングホール ベルクラシック グループ ご婚礼受付相談センター ☎(022) 285-1200		
結婚式場		
オールベルアンジェ仙台	仙台市若林区遠見塚東2番1号	☎022-285-1200
シティホール <b>ベルコ会館</b> ご葬儀受付相談センター(共通フリーダイヤル) ☎0120-05-0044		
仙台葬祭部	☎022-381-7551	大崎葬祭部 ☎0229-21-8555
ご葬儀施設		
シティホール若林区	仙台市若林区遠見塚東15-12	☎022-781-0949
シティホール仙台	仙台市若林区新寺1-1-10	☎022-291-8876
ベルコ泉	仙台市青葉区郷六龍沢26-3	☎022-302-1050
シティホール天神	仙台市泉区泉中央1丁目12-6	☎022-374-4440
シティホール長町	仙台市泉区天神1丁目2-16	☎022-771-4194
シティホール塩釜	仙台市太白区長町南1-3-5	☎022-746-9979
シティホール名取	塩釜市旭町1-9-10	☎022-363-4244
シティホール岩沼	取市上余田字市ノ坪279番地	☎022-381-4449
シティホール多賀	岩沼市桜2-9-23	☎0223-25-4194
シティホール西多賀	多賀城市八幡2-16-34	☎022-362-4194
シティホール古川	仙台市太白区西多賀1-7-55	☎022-743-4194
シティホール古川駅前	大崎市古川字城西20-1	☎0229-21-8555
シティホール古川駅前	大崎市古川駅前大通1丁目3-20	☎0229-21-1194

## ウェディングはベルクラシックグループで

ウェディングホール ベルクラシック グループ 冠婚ホームページ 🔍 URL <https://www.bellclassic.co.jp>



### 結婚式場

オールベルアンジェ秋田 秋田市千秋久保田町5-15 ☎(018)884-7700

## ご葬儀・法要については、ベルコ会館・シティホールを

シティホール ベルコ会館 葬祭ホームページ 🔍 URL <https://www.bellco.co.jp/sougi/>



### ご葬儀施設

シティホール秋田	秋田市泉北1-8-15	☎(018)864-4042
シティホール新屋	秋田市旭南1-2-21	☎(018)824-4444
シティホール仁井田	秋田市新屋扇町9-35	☎(018)811-0940
シティホール仁井田	秋田市仁井田本町1-2-33	☎(018)892-7979
シティホール広野	秋田市広面糠塚107-1	☎(018)884-7979
シティホール保野	秋田市保野鉄砲町4-1	☎(018)896-7979
シティホール土崎	秋田市土崎港西2-7-18	☎(018)880-4194
シティホール湖東	湯上市飯田川飯塚字上堤敷69-7	☎(018)854-8100
シティホールおが	男鹿市船越内子204-1	☎(0185)35-4444

※上記内容については、互助会の都合により用途変更又は廃止する場合がありますので、ご了承ください。2023.12月現在

### いかなる宗派のご葬儀も承ります

火葬場まですべてご奉仕いたします。ご一報次第係員参上。会員様が会員特典を行使される場合は、会員証をご提示のうえお申ください。

### 営業のご案内

各宗派葬儀一式、各種料理、慶弔生花、供物、霊柩車、写真引伸と撮影、会葬礼状等の印刷物、香典返し、新聞広告、飲物、貸衣裳、貸寝具、仏壇仏具のご用命、各宗派寺院・神社のご紹介、墓地・墓石等のご相談

＜ご注意＞病院でお亡くなりの場合、病院の係の方に「ベルコ」の会員である旨をお伝えのうえ、直接ご連絡ください。(24時間営業です。深夜は同僚までお電話ください。)

※その他、何事によらずご用命ご相談を承ります。いずれも会員優待特別価格にてご奉仕いたします。

### 消費税についてのお取り扱い

(1)消費税は、役務を利用された時(施行時)にお預かりします。  
(2)手数料、早期利用費等が発生した場合は、その発生時にその時の消費税率でお預かりします。なお、消費税率の変更など本取り扱いと法令とが異なることとなった場合には、法令が本取り扱いに優先して適用されますのでご了承ください。

### 個人情報のお取り扱い

個人情報のお取り扱いについては、契約約款第26条、第27条、第28条、第29条および第30条をご覧ください。  
※詳しくはBE/BN、AX/AY、CSコース契約約款(2023年12月1日適用)をご覧ください。

### あなたのライフコンサルタント

# ご入会のご案内

BE/BN AX/AY CS



be&co

冠婚葬祭

大阪府池田市空港1丁目12番10号 TEL 06-6850-2290





## 日本の家族のそばに、 もっと、ずっと。

人生のたいせつな日。  
家族の絆が紡がれる日。  
家族に感謝する日。  
家族への想いを新たにする日。  
そして、健やかな日々の暮らし。

幸せな時も不安な時も、  
嬉しい時も悲しい時も、ずっとそばにいる。  
どんな想いにも真摯にお応えし、  
幸せと安心をお届けする。

ベルコは今までもこれからも、  
皆様の人生のCONCIERGE(コンシェルジュ)として、  
日本中の家族に寄り添い続けていきます。

FAMILY LIFE CONCIERGE

be&co  
冠婚葬祭





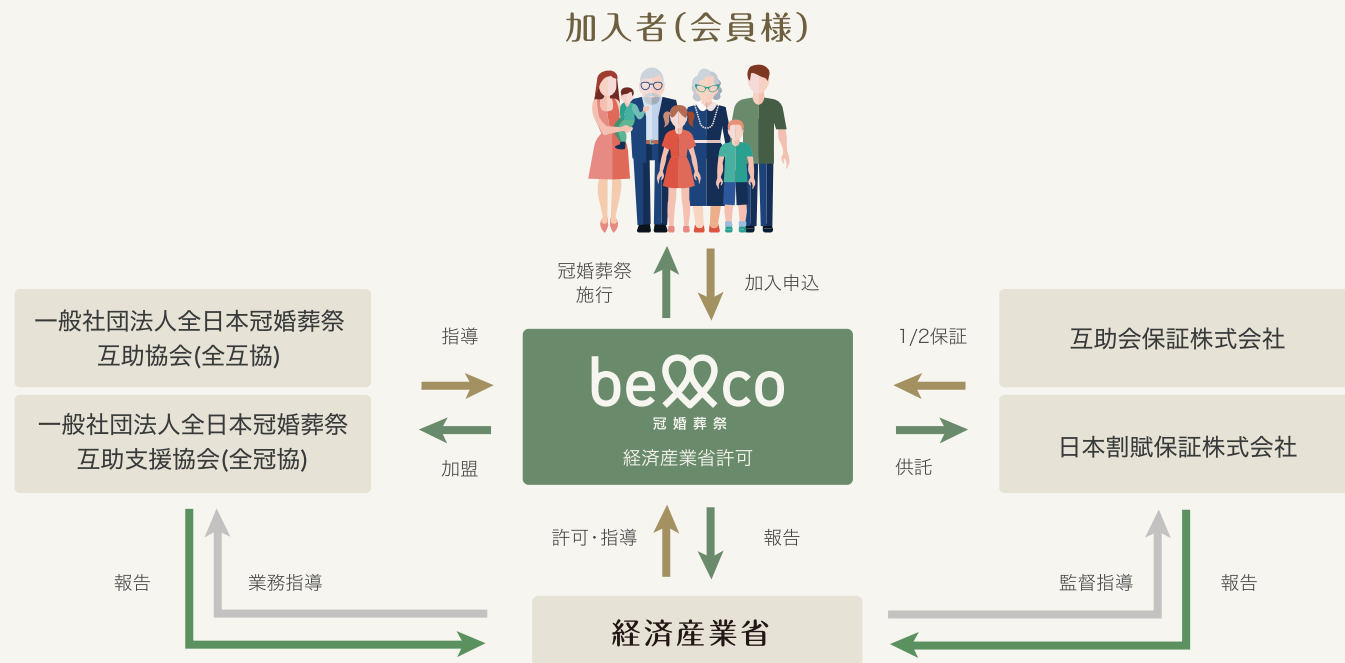
# 互助会ってなあに？

もしものときの出費に備えて、会員同士が助け合う仕組みです



月々一定額の積み立て、必要会員様から順番に

人生の二大セレモニーの「結婚式」と「お葬式」に備えるため、会員同士の相互扶助の精神から「互助会」は生まれました。ひとりひとりの掛金は少額でも、たくさんの会員が集まることで大きな保証が生まれます。



# なっとく！おトク！ベルコの互助会の仕組み

ベルコの互助会は「結婚式」・「お葬式」などの様々な人生のセレモニーのために、前もって少額ずつを積み立てしていただくことによって急な出費を抑え、さらに会員割引でよりお得にサービスを受けていただけるシステムです。

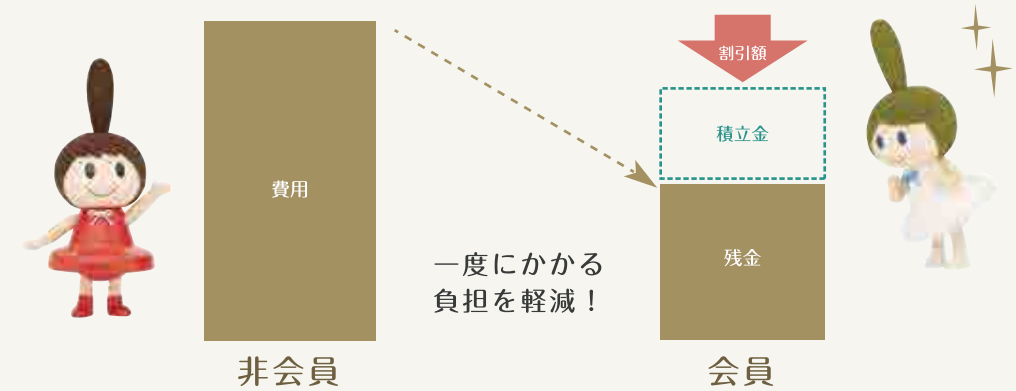
## おトクその1：月々わずかな掛金で、急な出費に備えて安心！

一度に支払えば大きな負担になる費用も、事前に少しずつ備えることで軽減できます。

仙台AXコースの場合

**月々3,000円 × 120回 = 36万円**

※上記の月額・支払回数・満期額は一例です。詳しくはプランページをご確認ください。



## おトクその2：ベルコ会員様だけの特別価格でさらにお得！

会員でなくても、ベルコの葬儀は他葬儀場と比べてずっとお得ですが、会員になると更にお得！

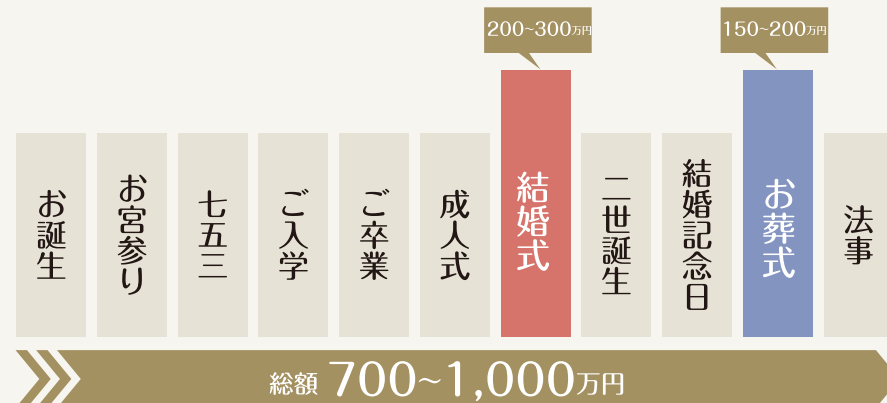
	結婚式 (AX/AYコース ご婚礼(新婦様)の場合)	お葬式 (AX/AYコース 白木祭壇スタイルの場合)
一般通常価格 (役務に含まれるもの)	535,000円 税別	566,820円 税別
掛金満期額	360,000円 税別	360,000円 税別
	<b>175,000円 税別 もおトクに!</b>	<b>206,820円 税別 もおトクに!</b>

※ただし、施行時に消費税相当額をお預かりいたします。

# 生涯のセレモニーにかかる費用、ご存じですか？

冠婚葬祭の二大セレモニー（結婚式・お葬式）とその他のイベントを合わせるとなんと総額700万円から1,000万円にもなります。いつか来るその日のために前もって準備をしておくとお得です。

生涯のセレモニーにかかる費用は



安心と信頼のシステムで皆様のライフワークを  
トータルにプロデュースいたします。



ベルコ

8

つの大きな安心！



1

### 加入口数、施設保有数は互助会最大規模

ベルコの加入口数は260万口を超え、結婚式場30ヶ所以上・葬祭場200ヶ所以上を保有する業界最大手！皆様のそばにベルコはあります。

2

### 年間4万件のお葬式をお手伝い

ベルコでは300名を超える葬祭ディレクター資格保有者が在籍し、年間4万件を超えるお葬式を心を込めてお手伝いさせて頂いております。

3

### 婚礼組数は年間3000組以上

専門式場やゲストハウスにホテルなど様々なニーズにお応えできる式場があり、ベテランプランナーたちが(有資格ウェディングプランナー多数在籍)オンリーワンのお式を創り上げて参ります。

4

### 契約内容は一生保証！

将来物価が上昇してもご契約時の内容の施行をご提供致します。また、払込み途中でも残額を一括精算して頂き利用する事が出来ます。(契約約款の役務内容をご参照下さい)

5

### 経済産業大臣の許可事業だから安心・安全

皆様の大切な資金をお預かりする性質上、ベルコは経済産業大臣の許可事業として「割賦販売法」に基づき厳しい審査・監督を受けて運営されています。

6

### 掛金は法に基づき指定機関で保全しています

割賦販売法により加入者様からお預かりした月掛金残高の1/2に相当する額を法務局・互助会保証(株)等に供託並びに供託委託契約を締結し保全しています。

7

### ご葬儀の営業は24時間体制です

遠近昼夜を問わずご一報ください。速やかに係員が対応・手配致します。

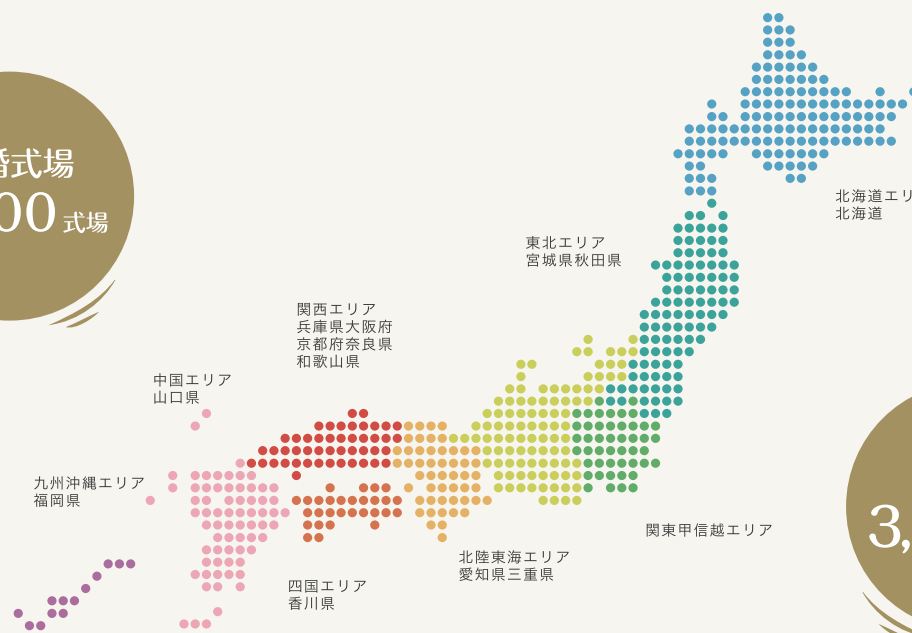
8

### 転居しても役務提供が受けられます

営業許可番号を持つ全ての互助会は相互に連携しているため、引っ越し先でもサービスを受ける事が出来ます。(移籍先地域により契約内容が異なる場合がございます)

地域に密着した安心の全国互助会ネットワーク

結婚式場  
1,000 式場



葬儀場  
3,000 式場

## Bellco's LIFE PLANNING

大切なご家族の一生のセレモニーをお手伝い

ベルコでは生まれてから旅立つまで、皆様の一生の通過儀礼をトータルでお世話させていただきます。  
豊富な契約プランからそれぞれのお客様にあった最適プランをご提案致します。

出産	お宮参り	七五三	ご入学	ご卒業	成人式
結婚式	ご結婚 周年記念	長寿の お祝い	ゆとりの 余暇	お葬式	供養







## WEDDING OF BELLCLASSIC

ドレスを纏った花嫁が主役になれる場所・・・

思い出がつまった過去や、未来に期待している今の気持ち、

その気持ちを私たちと共有しながら、おふたりらしい1日を創り上げていきましょう。





BE/BN  
24万円コース

リーズナブルな価格で憧れの結婚式を。



**BE** 24万円コース 2,000円×120回  
ただし、施行時に消費税相当額をお預かりいたします。  
詳しくはBEコース契約約款(2023年12月1日適用)をご覧ください。

**BE** 24万円コース 2,000円×120回  
ただし、施行時に消費税相当額をお預かりいたします。  
詳しくはBEコース契約約款(2023年12月1日適用)をご覧ください。

**BN** 24万円コース 4,000円×60回  
ただし、施行時に消費税相当額をお預かりいたします。  
詳しくはBNコース契約約款(2023年12月1日適用)をご覧ください。

**BN** 24万円コース 4,000円×60回  
ただし、施行時に消費税相当額をお預かりいたします。  
詳しくはBNコース契約約款(2023年12月1日適用)をご覧ください。

**ご婚礼(新婦様)**にご利用の場合

項目	役務内容及び附帯明細
新婦貸衣裳	打掛、又はウェディングドレス又はカクテルドレスの中から、お好みの貸衣裳2点、合計28万円迄充当
お支度料	当社指定式場における専属美容師による婚礼当日の着付料(お色直し1回を含む、合計2点迄)
肌着セット又はドレス小物セット	A…裾除け・ガーゼ肌着・白足袋・和装用ストッキング(和装時のみ) B…ドレス用小物セット(ネックレス・イヤリング・ヘッドアクセサリー) AまたはBのいずれか
ブーケ	当社オリジナル、ウェディング生花ブーケ(2万円迄)

**ご婚礼(新郎様)**にご利用の場合

項目	役務内容及び附帯明細
新郎貸衣裳	式服(羽織袴または、タキシード) 合計15万円迄充当
お支度料	当社指定式場における専属美容師による婚礼当日の着付料(お色直し1回を含む、合計2点迄)
記念写真	1ポーズ(6つ切サイズ・各2枚仕上げ)
写真商品及び映像商品	写真商品及び映像商品を5万円分迄充当
挙式料	当社指定式場における挙式料金。神式の場合は全額、教会式又は人前式の場合、10万円迄充当
施設使用料	披露宴会場使用料を5万円迄充当(当社指定式場に限り)

※写真は全てイメージです。

**BE** 24万円コース 2,000円×120回  
ただし、施行時に消費税相当額をお預かりいたします。  
詳しくはBEコース契約約款(2023年12月1日適用)をご覧ください。

**BN** 24万円コース 4,000円×60回  
ただし、施行時に消費税相当額をお預かりいたします。  
詳しくはBNコース契約約款(2023年12月1日適用)をご覧ください。

**海外挙式**にご利用の場合

項目	役務内容及び附帯明細
ハワイにおける挙式	当社指定教会における式場使用料、牧師または司式者
基本ブーケ&ブートニア	生花(ホワイトオーキッドのクラッチブーケ)
演出	フラワーシャワー(約5名様分) ユニティサンドセレモニー ケーキカット&乾杯セレモニー(ノンアルコールスパークリングワイン6名様分) 音楽奏者&シンガー 各1名
小物	リングピロー(レンタル) 結婚証明書(法的効力はありません)
会場装花	祭壇&ベンチ装花(造花)
介添え	日本語を話すコーディネーター(通訳兼介添え)
記念写真	ビーチ撮影3ポーズ(8切、台紙仕上げ)
送迎	新郎新婦送迎(ご宿泊ホテル〜挙式会場〜ご宿泊ホテル)

留意事項	演出	送迎
	人前式を行う場合は司式者となります。ケーキカット用ウェディングケーキは、お召し上がり・お持ち帰りができません。音楽奏者はオルガニストまたはウクレレシンガーのいずれかであり、挙式会場により異なります。	ワイキキエリア(カハラ地区含む)のみの対応となります。挙式終了後、パーティー会場へ向かう場合は会場までの送迎となります。

※現地での対応・施行につきましては、KURAUDIA USA,LTD他、当社指定の所属スタッフが承ります。  
※上記内容について、互助会の都合又は指定の式場の都合により用途変更又は廃止する場合がありますので、ご了承ください。  
※写真は全てイメージです。

**写真コース**にご利用の場合

項目	役務内容及び附帯明細
新郎貸衣裳	タキシード
小物一式	ワイシャツ・白手袋・カフス・ポケットチーフ
新郎着付料	専属式場における新郎衣裳着付料
新婦衣裳	ウェディングドレス
小物一式	パール・イヤリング・ネックレス・パニエ・手袋・靴
新婦着付料	専属式場における新婦衣裳着付料
記念写真	1ポーズ(6つ切りサイズ・各2枚仕上げ)

※写真は全てイメージです。

**BE** 24万円コース 2,000円×120回  
ただし、施行時に消費税相当額をお預かりいたします。  
詳しくはBEコース契約約款(2023年12月1日適用)をご覧ください。

**BN** 24万円コース 4,000円×60回  
ただし、施行時に消費税相当額をお預かりいたします。  
詳しくはBNコース契約約款(2023年12月1日適用)をご覧ください。





# AX/AY 36万円コース

充実した内容でお二人の理想の結婚式が叶う。

AX

36万円コース 3,000円×120回

ただし、施行時に消費税相当額をお預かりいたします。  
詳しくはAXコース契約約款(2023年12月1日適用)をご覧ください。

AY

36万円コース 5,000円×72回

ただし、施行時に消費税相当額をお預かりいたします。  
詳しくはAYコース契約約款(2023年12月1日適用)をご覧ください。

## ご婚礼(新婦様)にご利用の場合

項目	役務内容及び附帯明細
新婦貸衣裳	打掛、又はウェディングドレス又はカクテルドレスの中から、お好みの貸衣裳2点、合計38万円迄充当
お支度料	当社指定式場における専属美容師による婚礼当日の着付料(お色直し1回を含む、合計2点迄)
肌着セット又はドレス小物セット	A…裾除け・ガーゼ肌着・白足袋・和装用ストッキング(和装時のみ) B…ドレス用小物セット(ネックレス・イヤリング・ヘッドアクセサリー) AまたはBのいずれか
ブーケ	当社オリジナル、ウェディング生花ブーケ(2万円迄)
貸衣裳	A…ご両親用貸衣裳、留袖及びモーニング 各1点、2点の合計6万円迄。 B…新婦様お衣裳代金に充当6万円迄。 AまたはBのいずれか

AX

36万円コース 3,000円×120回

ただし、施行時に消費税相当額をお預かりいたします。  
詳しくはAXコース契約約款(2023年12月1日適用)をご覧ください。

AY

36万円コース 5,000円×72回

ただし、施行時に消費税相当額をお預かりいたします。  
詳しくはAYコース契約約款(2023年12月1日適用)をご覧ください。

## ご婚礼(新郎様)にご利用の場合

項目	役務内容及び附帯明細
新郎貸衣裳	式服(羽織袴または、タキシード) 合計15万円迄充当
お支度料	当社指定式場における専属美容師による婚礼当日の着付料(お色直し1回を含む、合計2点迄)
記念写真	1ポーズ(6つ切サイズ・各2枚仕上げ)
挙式料	当社指定式場における挙式料金。神式の場合は全額、教会式又は人前式の場合、10万円迄充当
施設使用料	披露宴会場使用料を5万円迄充当(当社指定式場に限り)
写真商品及び映像商品	写真商品及び映像商品を10万円分迄充当
引出物記念品	引出物3万円分迄充当(当社式場が取扱う商品に限り)



# CS 50万円コース

充実した内容でお二人の理想の結婚式が叶う。

AX

36万円コース 3,000円×120回

ただし、施行時に消費税相当額をお預かりいたします。  
詳しくはAXコース契約約款(2023年12月1日適用)をご覧ください。

AY

36万円コース 5,000円×72回

ただし、施行時に消費税相当額をお預かりいたします。  
詳しくはAYコース契約約款(2023年12月1日適用)をご覧ください。

## 海外挙式にご利用の場合

項目	役務内容及び附帯明細
ハワイにおける挙式	当社指定教会における式場使用料、牧師または司式者
基本ブーケ&ブートニア	生花(ホワイトオーキッドのクラッチブーケ)
演出	フラワーシャワー(約5名様分) ユニティサンドセレモニー ケーキカット&乾杯セレモニー(ノンアルコールスパークリングワイン6名様分) 音楽奏者&シンガー 各1名
小物	リングピロー(レンタル) 結婚証明書(法的効力はありません)
会場装花	祭壇&ベンチ装花(造花)
介添え	日本語を話すコーディネーター(通訳兼介添え)
記念写真	ビーチ撮影3ポーズ(8切、台紙仕上げ)
スナップアルバム	5万円迄充当
ムービー	5万円迄充当
送迎	新郎新婦送迎(ご宿泊ホテル〜挙式会場〜ご宿泊ホテル)

留意事項	演出	人前式を行う場合は司式者となります。 ケーキカット用ウェディングケーキは、お召し上がり・お持ち帰りができません。 音楽奏者はオルガニストまたはウクレレシンガーのいずれかであり、挙式会場により異なります。
	送迎	ワイキキエリア(カハラ地区含む)のみの対応となります。 挙式終了後、パーティー会場へ向かう場合は会場までの送迎となります。

※現地での対応・施行につきましては、KURAUDIA USA,LTD他、当社指定の所属スタッフが承ります。  
※上記内容について、互助会の都合又は指定の式場の都合により用途変更又は廃止する場合がありますので、ご了承ください。

CS

50万円コース 5,000円×100回

ただし、施行時に消費税相当額をお預かりいたします。  
詳しくはCSコース契約約款(2023年12月1日適用)をご覧ください。

## ご婚礼(新婦様)にご利用の場合

項目	役務内容及び附帯明細
新婦貸衣裳	打掛、又はウェディングドレスから、お好みの貸衣裳3点、合計50万円迄充当
お支度料	当社指定式場における専属美容師による婚礼当日の着付料(お色直し1回を含む、合計3点迄)
肌着セット	裾除け・ガーゼ肌着・白足袋・和装用ストッキング(和装時のみ)
ブーケ	当社オリジナル、ウェディング生花ブーケ(2万円迄)
貸衣裳	A…ご両親用貸衣裳、留袖及びモーニング 各1点、2点の合計3万円迄。 B…新婦様お衣裳代金に充当3万円迄。 AまたはBのいずれか
小物リース	ヘッドアクセサリー・ネックレス・イヤリング
持ち込み	当社指定以外の式場への新婦衣裳持込み料は上限2万円迄充当

CS

50万円コース 5,000円×100回

ただし、施行時に消費税相当額をお預かりいたします。  
詳しくはCSコース契約約款(2023年12月1日適用)をご覧ください。

## ご婚礼(新郎様)にご利用の場合

項目	役務内容及び附帯明細
新郎貸衣裳	式服(羽織袴または、タキシード) 合計20万円迄充当
お支度料	当社指定式場における専属美容師による婚礼当日の着付料(お色直し1回を含む、合計2点迄)
記念写真	3ポーズ(六切1組2枚)
結納飾り	A…結納5点セット(松・竹・梅・のし・末広) B…記念写真2ポーズ(六切1組2枚) AまたはBのいずれか
挙式料	当社指定式場における挙式料金。神式の場合は全額、教会式又は人前式の場合、10万円迄充当
施設使用料	披露宴会場使用料を5万円迄充当(当社指定式場に限り)
写真商品及び映像商品	写真商品及び映像商品を10万円分迄充当
付添貸衣裳	A…モーニング、または紋服 B…留袖 AまたはBのいずれか
お料理及び引出物	BCグループ式場でのお料理及び引出物各5万円分迄充当(当社式場が取扱う商品に限り)

※写真は全てイメージです。





## ベルコのお葬式 心と一緒に、時代と一緒に。

ベルコは昭和44年の創業以来、50年以上にわたり皆様の「最期のお別れ」のお手伝いをしてまいりました。葬祭業界最大規模となる全国200施設以上を展開、年間葬儀施行数40,000件の安心と信頼の実績がございます。

お客様の心に寄り添い、ひとつひとつのお事を心をこめてサポートさせて頂いております。

### 葬儀の流れ



※上記掲載内容は、仏式の一例を紹介しております。地域により異なる場合がございます。

## 葬儀にかかる3大費用(役務に含まれるもの)

葬儀にかかる費用 = ①葬儀一式費用 + ②飲食接待用 + ③寺院費用 わかりやすく安心!!

ベルコの互助会でお葬式費用が安心! 事前に葬儀費用の準備をおすすめします。

### ①葬儀一式費用(一例) 全体費用の7割程度

基本費用(仙台AX・AYコース、白木祭壇スタイル)						
祭壇	寝台車	ドライアイス	枕飾り	御棺	御納棺奉仕	遺影写真
焼香セット	霊柩車	御骨箱(胴骨箱)	手続き	ご案内スタッフ	棺布団	案内看板一式
祭壇供物	音響設備	式進行	親族控室・食事室	寺院控室	生花・花輪移動	
その他オプション費用						
仏衣	マイクロバス	返礼品	会館使用料	祭壇花	盛籠	湯灌
		火葬場関係				

### ②飲食接待用

- ・精進落とし
- ・通夜振る舞い
- ・飲物代 など

全体費用の1割程度



### ③寺院費用

- ・御布施
- ・戒名料
- ・お車代 など

全体費用の2割程度





# FUNERAL

株式会社ベルコの葬儀場は、  
 厳粛なムードの中でもリラックスしてお過ごし頂けるように  
 柔らかく暖かな空間を演出しております。  
 最新の設備も兼ね揃え、お越し頂くすべての方が  
 心地よくお過ごしいただけるよう配慮しております。

役務内容に含まれるもの



寝台車/霊柩車



ドライアイス



枕飾り一式



御棺



お棺用布団



御納棺奉仕



生花・花輪移動



焼香セット



遺影写真カラー(額付)



御骨箱(胴骨箱)



霊安室使用料



寺院控室



ご案内スタッフ



手続き



案内看板一式

※祭壇・役務アイテム写真はすべてイメージです。ご希望される会場によりタイプ形が異なりますのでご確認ください。

BE

24万円コース 2,000円×120回

ただし、施行時に消費税相当額をお預かりいたします。  
 詳しくはBEコース契約約款(2023年12月1日適用)をご覧ください。

BN

24万円コース 4,000円×60回

ただし、施行時に消費税相当額をお預かりいたします。  
 詳しくはBNコース契約約款(2023年12月1日適用)をご覧ください。

## ご葬儀 にご利用の場合

故人の生涯にふさわしいセレモニーを思いをこめてお飾りいたします。  
 お気軽に問い合わせ下さい。

項目	役務内容及び附帯明細	BE・BNコース
		240,000円コース
寝台車	営業地域内、病院より自宅10km以内	○
ドライアイス	エコドライ又はドライアイス(10kg)1回分	○
枕飾り	経机・位牌・三具足・ローソク・線香・記録帳	○
御棺	規格窓付寝棺(桐R棺)、内張り付	○
お棺用布団	棺布団	○
奉仕	御納棺奉仕	○
生花・花輪移動	ご自宅～寺院迄 又は生花一対(花瓶花)	○
焼香セット	焼香台・香鉢・お香	○
写真	遺影写真カラー(額付)	○
霊柩車	寝台車	○
御骨箱	胴骨箱	○
霊安室使用料	安置後1泊	○
寺院控室	寺院等の宗教者ご利用時	○
ご案内スタッフ	火葬場案内	○
手続き	役所、火葬場等手続き	○
案内看板一式		○

(注) 次のような場合がありますので予めご了承ください。

- 各飾付物品の名称(呼称)は、2023年12月1日現在のものを使用していますが、後日商品区分の変更等により、名称(呼称)を変更する場合があります。
  - 施行場所の広さ、状況等により表示した飾付物品で装飾できない場合は、他の代替品で装飾する場合があります。
  - 表示した祭壇又は飾付物品が製造中止等により、表示物品が御奉仕できなくなった場合は、その表示物品の評価額を下廻らない飾付物品にて代替御奉仕させていただく場合があります。
- ※各契約の役務内容を上回る物品又は設備等をご希望の場合はご相談のうえ契約外費用として別途ご注文承ります。

契約内容に含まれないもの 祭壇、式場使用料、お車関係、生花(密)類、粗供養、料理、御布施など前記別表にないもの



3つのスタイルからお選びいただけます。

リビング葬スタイル



白木祭壇スタイル



花祭壇葬スタイル



役務内容に含まれるもの



生花・花輪移動

…… A.白木祭壇・B.リビング・C.花祭壇スタイル共通

…… A.白木祭壇スタイルのみ

※祭壇・役務アイテム写真はすべてイメージです。ご希望される会場によりタイプ形が異なりますのでご確認ください。

**AX** 36万円コース 3,000円×120回  
ただし、施行時に消費税相当額をお預かりいたします。  
詳しくはAXコース契約約款(2023年12月1日適用)をご覧ください。

**AY** 36万円コース 5,000円×72回  
ただし、施行時に消費税相当額をお預かりいたします。  
詳しくはAYコース契約約款(2023年12月1日適用)をご覧ください。

ご葬儀 にご利用の場合

故人の生涯にふさわしいセレモニーを思いをこめてお飾りいたします。  
お気軽にお問い合わせ下さい。

項目	役務内容及び附帯明細	AX・AYコース 360,000円コース(Aコース～Dコースより選択)			
		A 白木祭壇スタイル	B リビング葬スタイル	C 花祭壇葬スタイル	D 自宅・寺院・集会所
祭壇		白木祭壇	リビング葬祭壇	花祭壇	白木祭壇
寝台車	営業地域内、病院より自宅10km以内	○	○	○	○
ドライアイス	エコドライ又はドライアイス(10kg)1回分	○	○	○	○
枕飾り	経机・位牌・三具足・ローソク・線香・記録帳	○	○	○	○
御棺	規格窓付寝棺(桐R棺)、内張り付	○	○	○	○
奉仕	御納棺奉仕	○	○	○	○
写真	遺影写真カラー写真(額付)	○	○	○	○
焼香セット	焼香台・香鉢・お香	○	○	○	○
霊柩車	霊柩車(国産車1500ccクラス)	○	○	○	○
御骨箱	桐骨箱	○	○	○	○
手続き	役所、火葬場等手続き	○	○	○	○
ご案内スタッフ	火葬場案内	○	○	○	○
お棺用布団	棺布団	○	○	○	○
案内看板一式		○	○	○	○
祭壇用供物	祭壇用供物	○	×	×	○
音響設備	音響照明設備(マイク設備・照明設備・BGM)	○	○	○	○
式進行	当社専門社員による式進行	○	○	○	○
親族控室・食事室		○	○	○	×
寺院控室	寺院等の宗教者ご利用時	○	○	○	×
生花・花輪移動	ご自宅～寺院迄 又は生花一对(花瓶花)	○	×	×	×
室内装飾	白幕・白黒幕(※外飾り施行のみ白幕)、照明設備	×	×	×	○(外飾施行のみ)
受付所設備	受付テント(2坪)、受付台、椅子(3ケ) 来客用テント(2坪)および椅子(20ケ)	×	×	×	○(外飾施行のみ)
門前提灯		×	×	×	○(外飾施行のみ)
提灯台		×	×	×	○(外飾施行のみ)
大門標		×	×	×	○(外飾施行のみ)

(注) 次のような場合がありますので予めご了承ください。

- 各飾付物品の名称(呼称)は、2023年12月1日現在のものを使用していますが、後日商品区分の変更等により、名称(呼称)を変更する場合があります。
- 施行場所の広さ、状況等により表示した飾付物品で装飾できない場合は、他の代替品で装飾する場合があります。
- 表示した祭壇又は飾付物品が製造中止等により、表示物品が御奉仕できなくなった場合は、その表示物品の評価額を下廻らない飾付物品にて代替御奉仕させていただきます場合があります。
- ※各契約の役務内容を上回る物品又は設備等をご希望の場合はご相談のうえ契約外費用として別途ご注文承ります。

×印の役務は有料にて承ります。

契約内容に含まれないもの 式場使用料、お車関係、生花(柘)類、粗供養、料理、御布施など前記別表にないもの

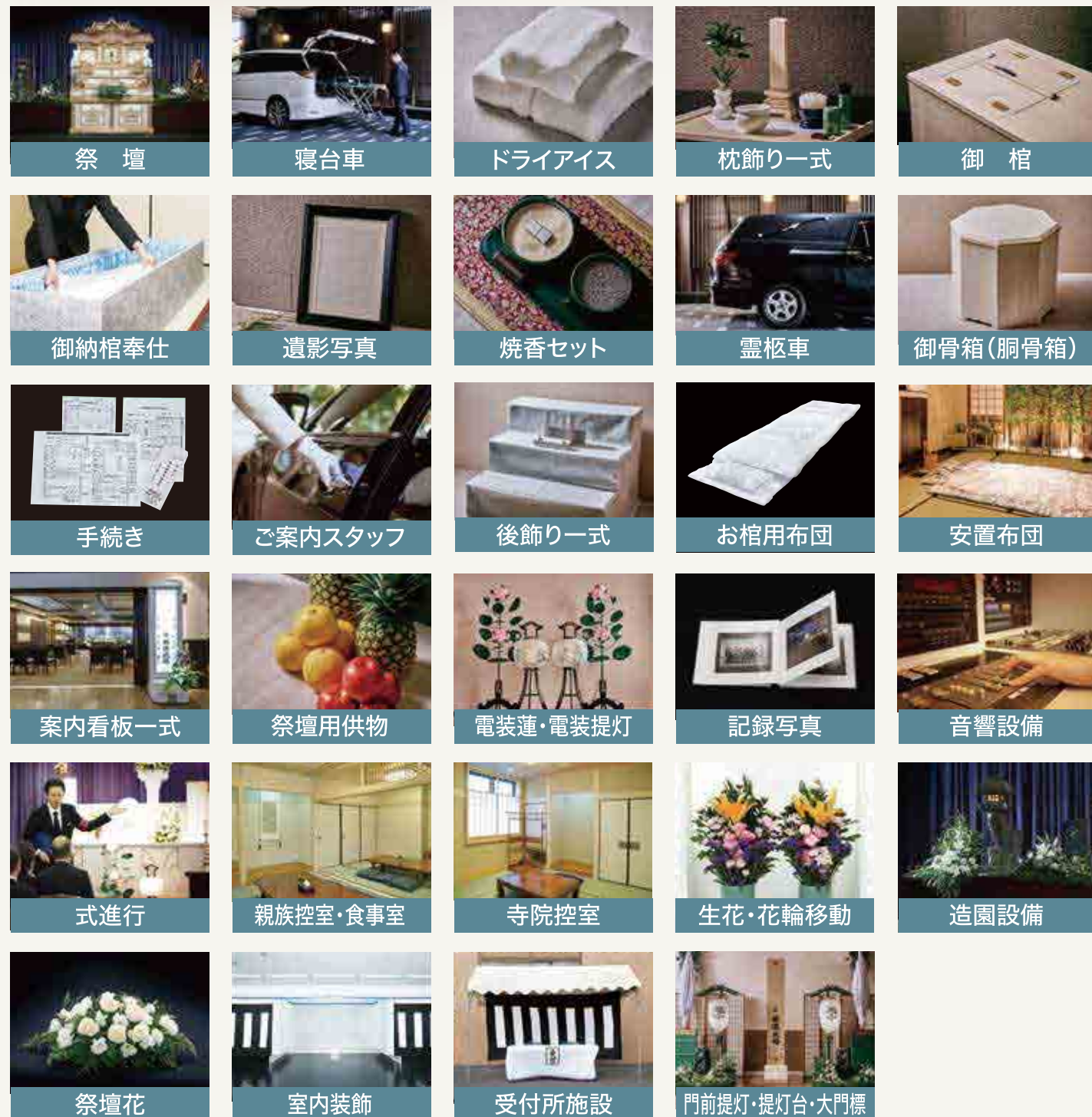


安心して故人を偲ぶ  
充実したプランを  
ご用意しております。

白木祭壇スタイル



役務内容に含まれるもの



※祭壇・役務アイテム写真はすべてイメージです。ご希望される会場によりタイプ形が異なりますのでご確認ください。

CS 50万円コース 5,000円×100回  
ただし、施行時に消費税相当額をお預かりいたします。  
詳しくはCSコース契約約款(2023年12月1日適用)をご覧ください。

ご葬儀 にご利用の場合

故人の生涯にふさわしいセレモニーを思いをこめてお飾りいたします。  
お気軽にお問い合わせ下さい。

項目	役務内容及び附帯明細	CSコース 500,000円 コース
祭壇		白木祭壇
寝台車	営業地域内、病院より自宅10km以内	○
ドライアイス	エコドライ又はドライアイス(10kg)1回分	○
枕飾り	経机・位牌・三具足・ローソク・線香・記録帳	○
御棺	規格窓付寝棺(桐R棺)、内張り付	○
奉仕	御納棺奉仕	○
写真	遺影祭壇用カラー写真(額付)	○
焼香セット	焼香台・香鉢・お香	○
霊柩車	霊柩車(国産車)	○
御骨箱	胴骨箱	○
手続き	役所、火葬場等手続き	○
ご案内スタッフ	火葬場案内	○
後飾り一式	後飾り段(ご自宅用)三段飾り	○
お棺用布団	棺布団	○
安置布団	高級安置布団	○
案内看板一式		○
祭壇用供物	祭壇用供物	○
電装蓮	電装蓮 一对	○
電装提灯	電装提灯 一对	○
記録写真	葬儀記録写真(祭壇・集合・他スナップ)カラー10P	○
音響設備	音響照明設備(マイク設備・照明設備・BGM)	○
式進行	当社専門社員による式進行	○
親族控室・食事室		○
寺院控室	寺院等の宗教者ご利用時	○
生花・花輪移動	ご自宅～寺院迄 又は生花一对(花瓶花)	○
造園設備	両側造園飾り	○
祭壇花	祭壇飾花(1万円迄)	○
室内装飾	白幕・白黒幕(※外飾り施行のみ白幕)、照明設備	○(外飾り施行のみ)
受付所設備	受付テント(2坪)、受付台、椅子(3ケ) 来客用テント(2坪)および椅子(20ケ)	○(外飾り施行のみ)
門前提灯		○(外飾り施行のみ)
提灯台		○(外飾り施行のみ)
大門標		○(外飾り施行のみ)

(注) 次のような場合がありますので予めご了承ください。

- 各飾り物品の名称(呼称)は、2023年12月1日現在のものを使用していますが、後日商品区分の変更等により、名称(呼称)を変更する場合があります。
  - 施行場所の広さ、状況等により表示した飾り物品で装飾できない場合は、他の代替品で装飾する場合があります。
  - 表示した祭壇又は飾り物品が製造中止等により、表示物品が御奉仕できなくなった場合は、その表示物品の評価額を下廻らない飾り物品にて代替御奉仕させていただきます。
- ※各契約の役務内容を上回る物品又は設備等をご希望の場合はご相談のうえ契約外費用として別途ご注文承ります。

×印の役務は有料にて承ります。

契約内容に含まれないもの 式場使用料、お車関係、生花(密)類、受付所設備、粗供養、料理、御布施など前記別表にないもの



## BE・BNコース契約約款抜粋(2023年12月1日適用)

株式会社ベルコ(以下「ベルコ」という。)と、ベルコ加入者(以下「加入者」という。)とは、下記に定めるところにより、ベルコ契約(以下「契約」という。)を締結します。

### 第1条(契約の目的)

この契約は、加入者が将来行う冠婚葬祭に備え、所定の月掛金を前払いで支払うことにより、加入者は、冠婚葬祭に係る役務サービス等の提供を受ける権利を取得し、ベルコは、加入者の請求により、冠婚葬祭に係る役務サービス等を提供する義務を負うことを目的とします。

なお、この契約は、冠婚葬祭に係る役務サービス等の提供を目的としたものであり、銀行、信託等の金融機関への預金と異なり、お預かりする月掛金に利息は発生しません。

### 第5条(契約金額、月掛金の額、支払方法等)

1. 契約金額、月掛金の額、支払方法及び支払時期等は、次のとおりとし、契約金額完納前に施行が行われる場合は、利用時に月掛金の残額を一括して払込みいただきます。なお、クレジットカード及びデビットカードについては初回金のお支払いにのみご利用頂けます。

コース	契約金額	月掛金の額	月掛金の回数及び期間	支払方法	支払時期
BEコース	240,000円	毎月2,000円	120回・120か月	集金・持参 送金・口座振替	毎月 指定期日
BNコース	240,000円	毎月4,000円	60回・60か月		

### 第18条(契約の解除)

2. この契約は、加入者の申し出により解約することができます。解約とは、契約期間中の契約解除を言い、解約の申し出があった日とは、本条第4項の書類の提出があった日を言います。  
この場合ベルコは、月掛金残高から所定の手数料を差し引いた本条第3項の返戻金表記載の金額を解約返戻金として、解約の申し出のあった日から45日以内に、原則として加入者が月掛金を支払うために指定した最新引き落とし口座(月掛金を現金にて支払いした場合等は加入者本人の口座)に振り込みます。

なお、生活保護法に基づく生活保護を受けられることになった場合の解約については、証明書が必要になります。この場合、月掛金残高全額を加入者本人の口座に振り込みお返しします。

#### 3. 返戻金表 BEコース返戻金表

種別	払込済回数										～	終了後 (120回)
	1回	2回	3回	4回	5回	6回	7回	8回	9回以降			
① 月掛金残高	2,000円	4,000円	6,000円	8,000円	10,000円	12,000円	14,000円	16,000円	8回月掛金残高+ 1回毎に2,000円加算	～	240,000円	
② 所定手数料	11,000円	11,075円	11,150円	11,225円	11,300円	11,375円	11,450円	11,525円	8回手数料+ 1回毎に75円加算	～	19,925円	
③ BEコース返戻金 2,000円×120回 (①-②=③)	0円	0円	0円	0円	0円	625円	2,550円	4,475円	8回返戻金+ 1回毎に1,925円加算	～	220,075円	

#### BNコース返戻金表

種別	払込済回数									～	終了後 (60回)
	1回	2回	3回	4回	5回	6回	7回	8回	9回以降		
① 月掛金残高	4,000円	8,000円	12,000円	16,000円	20,000円	24,000円	28,000円	32,000円	8回月掛金残高+ 1回毎に4,000円加算	～	240,000円
② 所定手数料	11,000円	11,075円	11,150円	11,225円	11,300円	11,375円	11,450円	11,525円	8回手数料+ 1回毎に75円加算	～	15,425円
③ BNコース返戻金 4,000円×60回 (①-②=③)	0円	0円	850円	4,775円	8,700円	12,625円	16,550円	20,475円	8回返戻金+ 1回毎に3,925円加算	～	224,575円

4. 解約手続きは、ご本人の確認のため、原則として各支社管理室で行います。

- 必要書類は、自署による解約申込書、加入者証(会員証)になります。
- 本人を確認させていただくため、原則として次の物のうち、いずれか一つが必要です。  
運転免許証、各種健康保険証、各種年金手帳、パスポート等。

当契約は、冠婚葬祭のセレモニーの利用目的でのご契約です。

銀行、信託等の預金とは、性質がおのずと異なりますので、ご承認のうえご契約ください。

解約されますと、ご返金額は手数料引きとなり、お客様は損失を被ることになります。

## CSコース契約約款抜粋(2023年12月1日適用)

株式会社ベルコ(以下「ベルコ」という。)と、ベルコ加入者(以下「加入者」という。)とは、下記に定めるところにより、ベルコ契約(以下「契約」という。)を締結します。

### 第1条(契約の目的)

この契約は、加入者が将来行う冠婚葬祭に備え、所定の月掛金を前払いで支払うことにより、加入者は、冠婚葬祭に係る役務サービス等の提供を受ける権利を取得し、ベルコは、加入者の請求により、冠婚葬祭に係る役務サービス等を提供する義務を負うことを目的とします。

なお、この契約は、冠婚葬祭に係る役務サービス等の提供を目的としたものであり、銀行、信託等の金融機関への預金と異なり、お預かりする月掛金に利息は発生しません。

### 第5条(契約金額、月掛金の額、支払方法等)

1. 契約金額、月掛金の額、支払方法及び支払時期等は、次のとおりとし、契約金額完納前に施行が行われる場合は、利用時に月掛金の残額を一括して払込みいただきます。なお、クレジットカード及びデビットカードについては初回金のお支払いにのみご利用頂けます。

コース	契約金額	月掛金の額	月掛金の回数及び期間	支払方法	支払時期
CSコース	500,000円	毎月5,000円	100回・100か月	集金・持参 送金・口座振替	毎月 指定期日

### 第18条(契約の解除)

2. この契約は、加入者の申し出により解約することができます。解約とは、契約期間中の契約解除を言い、解約の申し出があった日とは、本条第4項の書類の提出があった日を言います。  
この場合ベルコは、月掛金残高から所定の手数料を差し引いた本条第3項の返戻金表記載の金額を解約返戻金として、解約の申し出のあった日から45日以内に、原則として加入者が月掛金を支払うために指定した最新引き落とし口座(月掛金を現金にて支払いした場合等は加入者本人の口座)に振り込みます。

なお、生活保護法に基づく生活保護を受けられることになった場合の解約については、証明書が必要になります。この場合、月掛金残高全額を加入者本人の口座に振り込みお返しします。

## AX・AYコース契約約款抜粋(2023年12月1日適用)

株式会社ベルコ(以下「ベルコ」という。)と、ベルコ加入者(以下「加入者」という。)とは、下記に定めるところにより、ベルコ契約(以下「契約」という。)を締結します。

### 第1条(契約の目的)

この契約は、加入者が将来行う冠婚葬祭に備え、所定の月掛金を前払いで支払うことにより、加入者は、冠婚葬祭に係る役務サービス等の提供を受ける権利を取得し、ベルコは、加入者の請求により、冠婚葬祭に係る役務サービス等を提供する義務を負うことを目的とします。

なお、この契約は、冠婚葬祭に係る役務サービス等の提供を目的としたものであり、銀行、信託等の金融機関への預金と異なり、お預かりする月掛金に利息は発生しません。

### 第5条(契約金額、月掛金の額、支払方法等)

1. 契約金額、月掛金の額、支払方法及び支払時期等は、次のとおりとし、契約金額完納前に施行が行われる場合は、利用時に月掛金の残額を一括して払込みいただきます。なお、クレジットカード及びデビットカードについては初回金のお支払いにのみご利用頂けます。

コース	契約金額	月掛金の額	月掛金の回数及び期間	支払方法	支払時期
AXコース	360,000円	毎月3,000円	120回・120か月	集金・持参 送金・口座振替	毎月 指定期日
AYコース	360,000円	毎月5,000円	72回・72か月		

### 第18条(契約の解除)

2. この契約は、加入者の申し出により解約することができます。解約とは、契約期間中の契約解除を言い、解約の申し出があった日とは、本条第4項の書類の提出があった日を言います。  
この場合ベルコは、月掛金残高から所定の手数料を差し引いた本条第3項の返戻金表記載の金額を解約返戻金として、解約の申し出のあった日から45日以内に、原則として加入者が月掛金を支払うために指定した最新引き落とし口座(月掛金を現金にて支払いした場合等は加入者本人の口座)に振り込みます。

なお、生活保護法に基づく生活保護を受けられることになった場合の解約については、証明書が必要になります。この場合、月掛金残高全額を加入者本人の口座に振り込みお返しします。

#### 3. 返戻金表 AXコース返戻金表

種別	払込済回数									～	終了後 (120回)
	1回	2回	3回	4回	5回	6回	7回	8回	9回以降		
① 月掛金残高	3,000円	6,000円	9,000円	12,000円	15,000円	18,000円	21,000円	24,000円	8回月掛金残高+ 1回毎に3,000円加算	～	360,000円
② 所定手数料	13,000円	13,075円	13,150円	13,225円	13,300円	13,375円	13,450円	13,525円	8回手数料+ 1回毎に75円加算	～	21,925円
③ AXコース返戻金 3,000円×120回 (①-②=③)	0円	0円	0円	0円	1,700円	4,625円	7,550円	10,475円	8回返戻金+ 1回毎に2,925円加算	～	338,075円

#### AYコース返戻金表

種別	払込済回数									～	終了後 (72回)
	1回	2回	3回	4回	5回	6回	7回	8回	9回以降		
① 月掛金残高	5,000円	10,000円	15,000円	20,000円	25,000円	30,000円	35,000円	40,000円	8回月掛金残高+ 1回毎に5,000円加算	～	360,000円
② 所定手数料	13,000円	13,075円	13,150円	13,225円	13,300円	13,375円	13,450円	13,525円	8回手数料+ 1回毎に75円加算	～	18,325円
③ AYコース返戻金 5,000円×72回 (①-②=③)	0円	0円	1,850円	6,775円	11,700円	16,625円	21,550円	26,475円	8回返戻金+ 1回毎に4,925円加算	～	341,675円

4. 解約手続きは、ご本人の確認のため、原則として各支社管理室で行います。

- 必要書類は、自署による解約申込書、加入者証(会員証)になります。
- 本人を確認させていただくため、原則として次の物のうち、いずれか一つが必要です。  
運転免許証、各種健康保険証、各種年金手帳、パスポート等。

当契約は、冠婚葬祭のセレモニーの利用目的でのご契約です。

銀行、信託等の預金とは、性質がおのずと異なりますので、ご承認のうえご契約ください。

解約されますと、ご返金額は手数料引きとなり、お客様は損失を被ることになります。

#### 3. 返戻金表 CSコース返戻金表

種別	払込済回数										～	終了後 (100回)
	1回	2回	3回	4回	5回	6回	7回	8回	9回以降			
① 月掛金残高	5,000円	10,000円	15,000円	20,000円	25,000円	30,000円	35,000円	40,000円	8回月掛金残高+ 1回毎に5,000円加算	～	500,000円	
② 所定手数料	15,000円	15,075円	15,150円	15,225円	15,300円	13,375円	15,450円	15,525円	8回手数料+ 1回毎に75円加算	～	22,425円	
③ CSコース返戻金 5,000円×100回 (①-②=③)	0円	0円	0円	4,775円	9,700円	14,625円	19,550円	24,475円	8回返戻金+ 1回毎に4,925円加算	～	477,575円	

4. 解約手続きは、ご本人の確認のため、原則として各支社管理室で行います。

- 必要書類は、自署による解約申込書、加入者証(会員証)になります。
- 本人を確認させていただくため、原則として次の物のうち、いずれか一つが必要です。  
運転免許証、各種健康保険証、各種年金手帳、パスポート等。

当契約は、冠婚葬祭のセレモニーの利用目的でのご契約です。

銀行、信託等の預金とは、性質がおのずと異なりますので、ご承認のうえご契約ください。

解約されますと、ご返金額は手数料引きとなり、お客様は損失を被ることになります。