

人形供養

ありがたいの感謝の気持ちを込めて

お人形・おもちゃをただ捨ててしまうのは忍びないですよね。
ご寺院様を後日お迎えし、読経をあげていただき供養いたします。
供養料は当社にて奉納いたします。
また焼香を上げることも可能です。

供養可能なもの

- ひな人形 ●ぬいぐるみ ●日本人形
- こけし ●写真等

※ガラスケース等、ケースは外してお越しください。
※人形供養される方は当日にご持参ください

あなたの大切な1枚を
お手伝いします

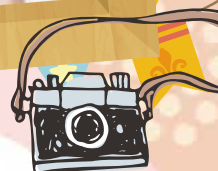
メモリアルフォト



シティホール太宰府

春の大感謝祭

Spring thanks giving



開催日

4月20日(土)

開催時間

10:00~15:00

※都合により終了時間が14:00に変更になる場合がございます。

完全予約制

先着順

おもてなし料理試食会

式で振る舞う料理にはお集まりいただいた親族様への
心遣いが表れます。この機会に是非ご試食ください。

無料

先着
50名様



来館記念品

ご来館くださった
皆様にもれなく

ボックスティッシュ プレゼント!!



お花の苗 プレゼント

2個



当日はこのチラシをご持参ください

※写真・イラストはイメージです

シティホール太宰府

〒818-0132
福岡県太宰府市国分1丁目5-40

駐車場完備 **60台!**



お問い合わせ代理店

ご存知
ですか?

葬儀にかかる「三大費用」

葬儀費用の
全国平均は…

177.8万円

- ① 葬儀一式費用 ▶ 葬儀を執り行うために掛かる費用
■全体費用の7割程度
- ② 飲食接待費用 ▶ 会葬者に対してのおもてなし費用
■全体費用の1割程度
- ③ 寺院費用 ▶ お経料、戒名料などに掛かる費用
■全体費用の2割程度
- さらに葬儀後に ▶ 遺品整理費用・相続費用
お墓の費用など
かかる費用

*出典「第12回葬儀についてのアンケート調査」
報告書(2023年3月)一般財団法人 日本消費者協会
(注) 葬儀一式費用・飲食接待費用等・寺院お経の合計が
葬儀費用の合計とはなりません。
各項目のそれぞれの平均費用で、アンケート回答数が
異なるためです。

① ベルコの互助会で準備!



葬儀の基本費用一式と

24時間体制で手続きから親切丁寧なアドバイス



②・③ みどり生命保険で準備!



飲食接待費用・寺院費用など

葬儀の大小関係なくかかる費用をまかなえる

葬儀全体費用が
まかなえ安心

or

加入内容により
余剰金をお支払い

あなたやご家族に万一のことがあったら?

大切なご家族のために

終活の第一歩として事前に葬儀費用の

準備をおすすめします。



双ベルコ

月々 3,000円 × 120回
月々 5,000円 × 72回
360,000円

- 物価が上がっても**契約内容は保証**
- 経済産業大臣の許可事業だから**安心・安全**
- 掛金は法に基づき指定機関で**保全**しています
- 年間4万件**のお葬式をお手伝い
- 転居しても役務提供が受けられる
- ご葬儀の営業は**24時間体制**です

— 安心の未来を託す。

みどり生命

保険金 選べる3タイプ

メモリアルⅢ

〈無選択型終身保険(低解約払戻金型)〉

■例: 契約年齢60歳男女 ■保険料払込期間100歳払済

100万円	男性	4,708円
	女性	3,532円

もう少し充実しておきたいとお考えのお客様には

150万円

さらに充実! もっと家族に安心をとお考えのお客様には

200万円

お客様のプランに合わせてお選びいただけます

- 85歳**まで申し込めます
- 告知書や医師の診査は必要ありません**
- 入院歴・通院中・治療中・持病歴があっても申し込めます**
- 一生涯**にわたって**保障が継続**
- かけ捨てではありません**
- 交通事故などの不慮の事故で万一のときは、災害死亡保険金をお支払いいたします**

*詳しくは、「パンフレット(契約概要)」「注意喚起情報」ご契約のしおり・約款をご覧ください。

M20612310